



Česká Skalice



Projekt je spolufinancován z prostředků EFRR prostřednictvím Euroregionu Glacensis.



Česká Skalice

Česká Skalice a její okolí je region spojený s Boženou Němcovou a Babiččiným údolím, prusko-rakouskou válkou 1866 a tzv. Východočeským mořem, tedy vodní nádrží Rozkoš. Českoskalicko, jak se oblast nazývá, je součástí turistické oblasti Kladské pomezí a je vymezeno 17 obcemi. Přirozeným centrem je město Česká Skalice.

Největším turistickým lákadlem regionu je národní přírodní i národní kulturní památka Babiččino údolí. Ta nabízí kromě krásné přírody v povodí řeky Úpy i budovy a prostředí známé z knihy Boženy Němcové Babička.

Dalšími chráněnými lokalitami v území jsou Přírodní rezervace Dubno a Přírodní památka Pod Rýzmburkem. V případě Dubna je předmětem ochrany zachovalý lesní porost a slatinné louky, které představují ideální prostředí pro mnoho druhů měkkýšů, obojživelníků a motýlů. Přírodní památka Pod Rýzmburkem je domovinou několika zvláště chráněných druhů obojživelníků.

V roce 1866 na několika místech především v severovýchodních Čechách se tehdy přepisovaly dějiny Evropy. Českoskalicko bylo jedním z nich. Kromě České Scalice a Svinišťan byly válečným konfliktem zasaženy obce Vysokov, Studnice a další. Vedle naučné stezky mapuje místa spojená s prusko-rakouskou válkou i mobilní aplikace Válka 1866.

Mnoho návštěvníků do regionu míří za Východočeským mořem, tedy vodní nádrží Rozkoš, která je oblíbeným místem pro rekreaci. Zároveň však plní i vodo-hospodářskou funkci a je významnou ornitologickou lokalitou.

Regionem prochází i několik naučných stezek. Nejnavštěvovanější je Naučná stezka Babiččino údolí s 25 zastavení, která provází Babiččino údolím od České Scalice až na Rýzmburk. Jedna naučná stezka vede do míst, kde se odehrával příběh postavy z Babičky – Jakuba Míly. Naučná stezka Česká Skalice – Svinišťany – Josefův popisuje dění z roku 1866, kdy se Českoskalickem prohnaly boje prusko-rakouské války. Další naučné stezky jsou zaměřeny na přírodní zajímavosti či historii.

I menší obce v regionu mají co nabídnout. Kromě mnoha pomníčků, božích muk a smírčích křížů roztroušených po krajině zde najdete kostely v různých stavebních slozích, dochované historické stavby či drobnější památky. Namátkou jmenujme chvalkovický zámek (nepřístupný) a židovský hřbitov, zvoničky ve Vestci a Mezilečí, kapličku v Červené Hoře či mariánské poutní místo Boušín. Zajímavostí je i minerální pramen, tzv. ostrá voda, s vysokým obsahem železa ve Třtici. Výhled na téměř celé Českoskalicko nabízí ze dobrého počasí Rozhledna Žernov ve stejnojmenném městyse.



Česká Skalice

Česká Skalice i jej okolice to region, z którym związana była pisarka Božena Němcová i gdzie znajduje się Dolina Babuni (czes. Babiččino údolí), nazwane tak na cześć tytułowej bohaterki jej najbardziej znanej powieści. Tereny te kojarzone są też z wojną prusko-austriacką z 1866 roku i tzw. wschodnioczeskim morzem, czyli zaporą wodną Rozkoš. Region českoskalicki, bo tak nazywa się ten obszar, jest częścią obszaru turystycznego Pogranicze Kłodzkie i składa się z 17 wsi. Jego naturalnym centrum jest miasto Česká Skalice.

Największą atrakcją turystyczną regionu jest narodowy zabytek przyrody i zabytek kultury narodowej Dolina Babuni. Oprócz piękna przyrody w dorzeczu rzeki Úpy, można tu podziwiać także budynki i otoczenie znane z książki Boženy Němcovej „Babunia” (czes. „Babička”).

Inne miejsca podlegające ochronie w okolicy to Rezerwat Przyrody Dubno i Pomnik Przyrody Pod Rýzmburkem. W przypadku Dubna przedmiotem ochrony jest zachowana pokrywa leśna i łąki torfowe, które stanowią idealne środowisko dla wielu gatunków mięczaków, płazów i motyli. Pomnik Przyrody Pod Rýzmburkem jest domem kilku gatunków płazów podlegających ścisłej ochronie.

W 1866 roku w kilku miejscach, położonych przede wszystkim w północno-wschodnich Czechach, pisano na nowo historię Europy. Jednym z nich był region českoskalicki – oprócz Českéj Skalicy i Svinišťian, konflikt wojenny odcisnął piętno także na Vysokovie, Studnici i innych miejscowościach. Miejsca związane z wojną prusko-austriacką mapuje ścieżka edukacyjna oraz aplikacja mobilna Wojna 1866 roku.

Wielu turystów odwiedza region, aby udać się nad wschodnioczeskie morze, czyli zbiornik wodny Rozkoš, który jest popularnym miejscem wypoczynku. Jednak oprócz tego jest też ważnym elementem gospodarki wodnej oraz stanowiskiem ornitologicznym.

Przez region prowadzi kilka ścieżek dydaktycznych. Największą popularnością cieszy się ścieżka dydaktyczna Dolina Babuni, składająca się z 25 przystanków i prowadząca przez Dolinę Babuni od Českéj Skalicy do Rýzmburka. Dwie ścieżki dydaktyczne prowadzą do miejsc związanych z losami bohaterów „Babuni”. Ścieżka edukacyjna Česká Skalice – Svinišťany – Josefov opisuje wydarzenia z 1866 roku, kiedy region českoskalicki stał się areną walk w wojnie prusko-austriackiej. Pozostałe ścieżki dydaktyczne koncentrują się na atrakcjach przyrodniczych lub historii.

Również mniejsze gminy w regionie mają coś do zaoferowania. Oprócz wielu pomników, kapliczek i krzyży pojednania rozsianych po okolicy, można tu znaleźć także kościoły zbudowane w różnych stylach architektonicznych, dobrze zachowane zabytkowe budowle i mniejsze zabytki. Na przykład zamek w Chvalkovicach (nieдоступny) i cmentarz żydowski, dzwonnice w Vestecu i Mezileču, kaplicę w Červenej Horze czy Boušín – miejsce pielgrzymkowe związane z kultem maryjnym. Interesujące jest również źródło mineralne, tzw. ostrá voda, z dużą zawartością żelaza w miejscowości Třtice. Przy dobrej pogodzie z wieży widokowej Žernov, usytuowanej w miasteczku o tej samej nazwie, rozciąga się widok na prawie cały region českoskalicki.





Husovo náměstí
Plac Husa



Husovo náměstí
Plac Husa





Socha Boženy Němcové
Pomník Boženy Němcovej





Muzeum Boženy Němcové se sochou Boženy Němcové
Muzeum Boženy Němcovej z pomníkiem Boženy Němcovej



Muzeum Boženy Němcové z louky
Muzeum Boženy Němcovej od strony ląki





Muzeum Boženy Němcové – interiér
Muzeum Boženy Němcovej – wnętrze



Muzeum Boženy Němcové – interiér
Muzeum Boženy Němcovej – wnątrze



Muzeum Boženy Němcové – Jiřinkový sál
Muzeum Boženy Němcovej – Sala Dalii





Muzeum Boženy Němcové s jirinkami
Muzeum Boženy Němcovej z daliami





Jiřinkový záhon pod Muzeem Boženy Němcové
Rabatka z daliami obok Muzeum Boženy Němcovej





Stará fara s kostelom Nanebevzety Panny Marie
Stara plebania oraz kościół Wniebowzięcia Najświętszej Marii Panny



Stará fara v Malé Skalici
Stara plebania w Malej Skalicy





Kostel Nanebevzetí Panny Marie od Muzea Boženy Němcové
Kościół Wniebowzięcia Najświętszej Marii Panny widziany od strony Muzeum Boženy Němcovej





Kostel Nanebevzetí Panny Marie
Kościół Wniebowzięcia Najświętszej Marii Panny





Kościół Nanebevzetí Panny Marie – interiér
Kościół Wniebowzięcia Najświętszej Marii Panny – wnętrze





Dřevěná socha čerta
Drewniana figura diabła



Dřevěná socha
Drewniana figura



Muzeum Boženy Němcové s řekou
Muzeum Boženy Němcovej z rzeką





Kaplička v Zájездě
Kapliczka w miejscowości Zájезд



Náves v Malé Skalici
Nawsie w Malej Skalicy





Galerie Luxfer
Galeria Luxfer



Muzeum Boženy Němcové s jirinkami a Galerii Luxfer
Muzeum Boženy Němcovej z daliami i Galeriq Luxfer





Galerie Luxfer ze dvora
Galeria Luxfer od podwórza





Barunčina škola – dvůr
Szkola Barunki – podwórze przed szkołą



Barunčina škola
Szkola Barunki





Barunčina škola – interiér
Szkola Barunki – wnętrze



Barunčina škola – keramická výzdoba atria
Szkola Barunki – dekoracje ceramiczne w atrium





Sloup se sochou Panny Marie na Husově náměstí
Kolumna z poságiem Matki Boskiej na Placu Husa





Stará radnice na Husově náměstí
Stary ratusz na Placu Husa



Stará radnice
Stary ratusz





Kamenná kašna na Husově náměstí
Kamienna fontanna na Placu Husa



Pomník Boženy Němcové na Husově náměstí
Pomnik Boženy Němcovej na Placu Husa



Městský úřad
Urząd Miejski



Sokolovna
Siedziba Sokola





Sbor Cirkve bratrské
Zbór Kościoła Braterskiego



Sbor Páně Cirkve československé husitské
Zbór Czechosłowackiego Kościoła Braterskiego





Vila Čerych
Willia Čerych





Vila Čerych
Willa Čerych



Zahrada Vily Čerych
Ogrody willi Čerych





Letecký pohled na přehradu Rozkoš
Widok z lotu ptaka na zaporę Rozkoš



Východočeské moře – vodní nádrž Rozkoš
Wschodnioczeskie morze – zbiornik wodny Rozkoš





Spyta – pohled na dělicí hráz
Spyta – widok na wał rozdzielający



Vodní nádrž Rozkoš od Nového Města nad Metují
Zbiornik wodny Rozkoš od strony Nowego Města nad Metują





Kaple Nejsvětější Trojice
Kaplica Trójcy Przenajświętszej





Socha Boženy Němcové ve Zlíči
Pomnik Boženy Němcovej w miejscowości Zlīč





Spící lev na Dubně
Śpiący lew w Dubnie

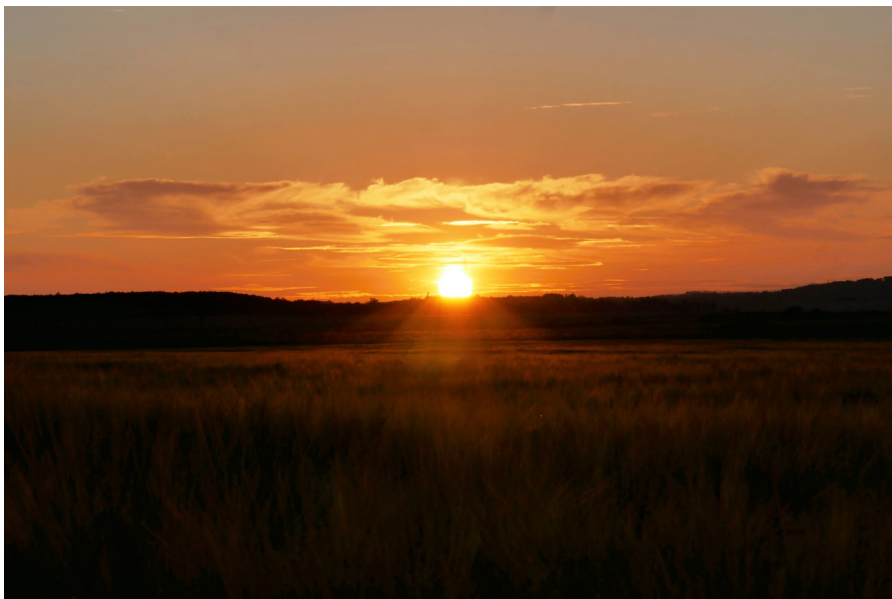


Vojenský hřbitov
Cmentarz wojskowy





Pomník padlých za 1. světové války
Pomník ku czci poległych w I wojnie światowej



Ratibořické louky
Ratibořické ląki



Ratibořické louky
Ratibořické ląki





Zámek Ratibořice – pohled od řeky
Palac Ratibořice – widok od strony rzeki



Zámek Ratibořice
Palac Ratibořice





Altán na Růžovém paloučku
Altana na růžanej lúčce



Altán na Růžovém paloučku
Altana na růžanej lúčce



Zámecký skleník
Szklarnia pałacowa



Babiččino údolí
Dolina Babuni





Vodní mandl
Magiel wodny



Cesta k Vodnímu mandlu
Droga w stronę magla wodnego





Mezi Vodním mandlem a Rudrovým mlýnem
Między maglem wodnym a Młynem Rudra





Mlýnské kolo
Kolo mlyňské



Rudrův mlýn
Mlyn Rudra





Rudrův mlýn
Mlyn Rudra



Rudrův mlýn
Mlyn Rudra





Cesta k mlýnu
Droga w stronę młyna





Pohádkový kuželník
Bajkova kregielnia



Pohádkový kuželník
Bajkova kregielnia





Herecké muzeum Viktorka
Muzeum Aktorskie Viktorka



Herecké muzeum Viktorka
Muzeum Aktorskie Viktorka





Pomník Babička s dětmi
Pomnik Babuni z dziećmi



Cesta ke Starému bělidlu
Droga w stronę Starego bielnika





Staré bělidlo – interiér
Stary bielnik – wnętrze



Staré bělidlo
Stary bielnik



Viktorčín splav
Jaz Viktorki, znany tež jako Jaz Wikty



Viktorčín splav a okolní lesy
Jaz Viktorki i okolícne lasy





Bílý most
Bialy most



Bílý most
Bialy most





Červený most
Czerwony most



Červený most
Czerwony most





Lávka Na Pohodlí
Klادka Na Pohodlí



Pramen Hanička
Žródlo Hanička





Cesta k Rýzmburskému altánu
Droga w stronę altany rýzmburskiej





Rýzmburský altán
Altana rýzmburska



Rýzmburský altán
Altana rýzmburska





Bažantnice
Bažantarnia



Vilémův most
Most Viléma





Lovecký pavilon
Pałac myśliwski



Lovecký pavilon
Pałac myśliwski





Pomník Johna Lennona
Pomník Johna Lennona





Řeka Úpa
Rzeka Úpa



Řeka Úpa
Rzeka Úpa





Řeka Úpa
Rzeka Úpa





Dřevěná lávka přes Úpu
Drewniana kładka na Úpie



Vydalo: Město Česká Skalice, 2021

Náklad: 1000 ks

Fotografie: Markéta Lajská , Jan Kavan

Grafická úprava: MgA. Eliška Karešová

Překlad: Tereza Vlachová

Tisk: Tiskárna V&H Print s.r.o.

www.ceskaskalice.cz

www.ceskoskalicko.cz

